



VIII межрегиональная  
научно-практическая  
**КОНФЕРЕНЦИЯ**  
**ГБУ ДПО ЧИРО**

**Проблемы и перспективы развития систем оценки качества образования. Стратегические сценарии научно-методического сопровождения эффективного управления качеством образования**

**Челябинск**  
**30 ноября - 1 декабря 2023 года**



**Проблемы и перспективы развития систем оценки качества образования. Стратегические сценарии научно-методического сопровождения эффективного управления качеством образования**

## **Параллельные форсайт-сессии по инновационным сценариям**

**Сессия 1. «Эффективные практики управления реализацией проектов формирования единого содержания образования от региона до образовательной организации»**

**Челябинск  
30 ноября - 1 декабря 2023 года**

**Сессия 1. «Эффективные практики управления реализацией проектов формирования единого содержания образования от региона до образовательной организации»**

**Тема: Реализация кадровой политики образовательной организации на основе оценки профессиональных компетенций педагогов**

Школьникова Марина Юрьевна,  
заместитель директора ОГБУ «Челябинский центр оценки профессионального мастерства и квалификаций педагогов», Челябинская область

**Челябинск  
30 ноября - 1 декабря 2023 года**









**Сессия 1. «Эффективные практики управления реализацией проектов формирования единого содержания образования от региона до образовательной организации»**

**Тема: Наставнические практики проектного управления как механизм развития кадрового потенциала муниципальной образовательной системы**

Зайкова Светлана Александровна,  
заместитель директора по учебно-методической  
деятельности МБУ ДПО «Центр развития образования  
г. Челябинска», Челябинская область

**Челябинск  
30 ноября - 1 декабря 2023 года**





**Сессия 1. «Эффективные практики управления реализацией проектов формирования единого содержания образования от региона до образовательной организации»**

**Тема: Управление развитием системы выявления, поддержки и развития талантов и способностей у детей и молодежи: опыт образовательной организации**

Воронин Сергей Сергеевич, заместитель директора по научно-методической работе МАОУ «Гимназия № 80 г. Челябинска», Челябинская область

**Челябинск  
30 ноября - 1 декабря 2023 года**



**Сессия 1. «Эффективные практики управления реализацией проектов формирования единого содержания образования от региона до образовательной организации»**

**Тема: Совершенствование профориентационной работы с учётом личностных особенностей обучающихся и социально-экономических потребностей региона в условиях реализации Единой модели профессиональной ориентации**

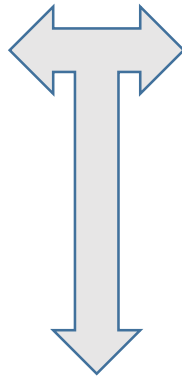
Числова Инесса Викторовна, заместитель директора по учебной работе МАОУ «Средняя общеобразовательная школа № 34» г. Златоуста, Челябинская область

**Челябинск  
30 ноября - 1 декабря 2023 года**



## Совершенствование профориентационной работы с учётом личностных особенностей обучающихся и социально-экономических потребностей региона в условиях реализации Единой модели профессиональной ориентации

**Глубокие изменения**, обусловленные, особенностями развития общества, характеризующегося **экономической глобализацией**, **высокими темпами развития технологий**, проникновением знаний во все сферы жизни общества и экономики



Возросшие **требования** современного общества к **уровню профессиональной подготовки** делают актуальными проблемы профессиональной ориентации выпускников нашей школы, поскольку их профессиональные намерения **не всегда соответствуют потребностям региональной экономики в кадрах определенных профессий и уровню их образовательных возможностей**

**Профессиональная ориентация** – научно обоснованная система мероприятий, направленная на содействие в профессиональном самоопределении с учётом потребности региона в кадрах, интересов, склонностей, способностей и физиологических возможностей обучающихся, в том числе обучающихся с ОВЗ

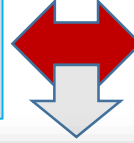


# Совершенствование профориентационной работы с учётом личностных особенностей обучающихся и социально-экономических потребностей региона в условиях реализации Единой модели профессиональной ориентации

## Проблема профориентационной работы Противоречие

Объективно существующие потребности рынка труда в структуре кадров региона

Традиционно сложившимися субъективными профессиональными устремлениями обучающихся



### рабочие профессии

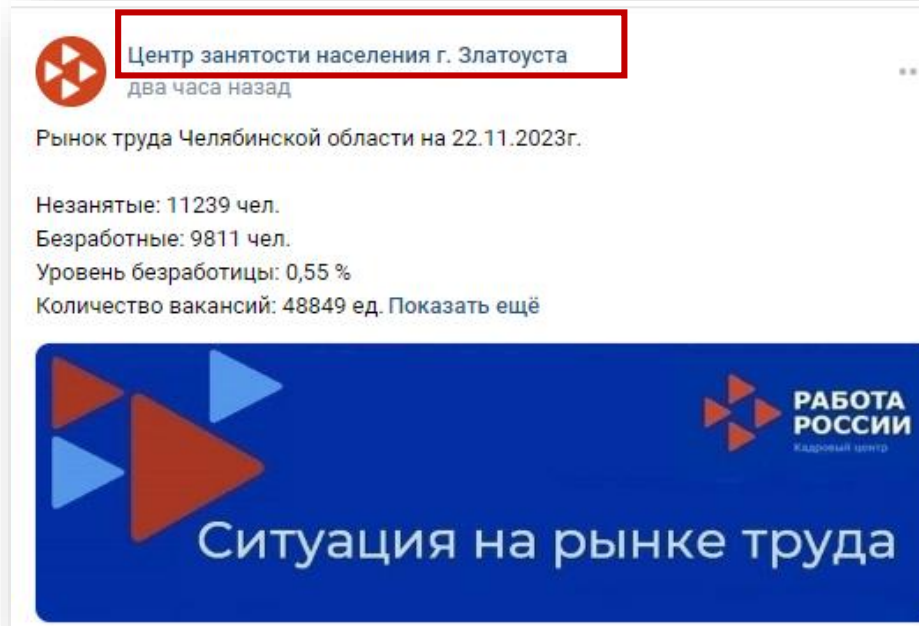
- слесарь
- электромонтер
- токарь

### интеллектуальные профессии

- врач
- учитель
- воспитатель

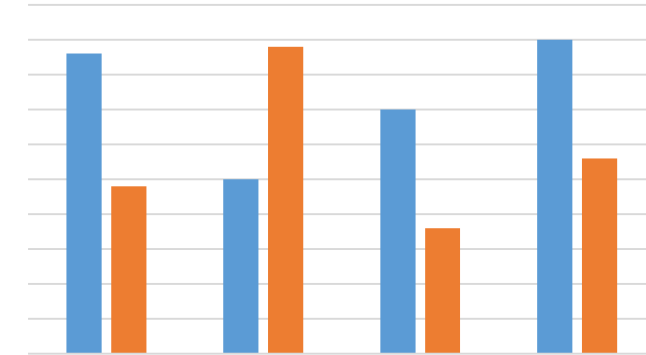
### технические профессии

- инженер-технолог
- программист



Модель системы сопровождения профессионального самоопределения детей и молодёжи МАОУ СОШ №34

### Выбор выпускников 2021-2022 год



программист

юрист

врач

учитель

■ 9 класс

■ 11 класс



## Решение проблемы

В реализацию **системы профессиональной ориентации** вовлечены:

- профессиональные образовательные организации
- организации высшего образования
- семья обучающегося
- центр занятости населения

преемственность и согласованность действий всех участников процесса профессиональной ориентации на каждом из этапов этого процесса

## Условия реализации системы профессиональной ориентации

- 1) подготовка специалистов (наставников, педагогов, психологов, социальных работников, специалистов по воспитательной работе), в задачу которых будет входить комплексная, целенаправленная поддержка и помощь обучающимся в профориентации
- 2) построение образовательно-профессиональной траектории с учетом индивидуальных особенностей каждого ребенка, его интересов, возможностей и способностей, а также особенностей его возраста и состояния здоровья
- 3) создание организационно-педагогических условий для доступа к информационным ресурсам по профессиональному самоопределению всем участникам процесса профессиональной ориентации
- 4) изучение опыта внедрения моделей профессиональной ориентации обучающихся с учетом социально-экономических потребностей региона



*Приказ МАОУ СОШ №34 №153-О от 05.09.2023г. «О внедрении Единой модели профессиональной ориентации (профминимума) в МАОУ СОШ №34 в 2023-2024 учебном году»*



## Цель профессиональной работы

**Совершенствование форм и методов профориентационной работы с учётом личностных особенностей обучающихся и социально-экономических потребностей региона в условиях реализации Единой модели профессиональной ориентации**

### Задачи

- ✓ создание условий для проведения системной, квалифицированной и комплексной профориентационной работы
- ✓ формирование у обучающихся осознанного подхода к выбору профессии с учётом личностных особенностей обучающихся
- ✓ оптимизация системы межведомственного взаимодействия школы с учреждениями дополнительного и профессионального образования, с предприятиями города в соответствии с потребностями социально-экономических потребностей региона
- ✓ обеспечение методического сопровождения педагогических кадров по организации профориентационной работы с обучающимися в условиях реализации Единой модели профессиональной ориентации





*Выбор индивидуальной образовательно-профессиональной траектории - это важнейшая задача, стоящая перед обучающимися школы, и от того, насколько качественно, осознанно и своевременно она решается, зависит качество последующей социальной и профессиональной жизни человека*

## Индивидуальная образовательно-профессиональная траектория

### 1 этап. Актуализация темы выбора

#### **Методики диагностики профессиональной направленности и профессиональных ориентаций обучающихся**

1. Методика диагностики профессиональной направленности личности
2. Дифференциально-диагностический опросник (Е. А. Климова)
3. Дифференциально-диагностический опросник (Е.А. Климов; модификация А.А. Азбель)
4. Анкета для 9-тиклассников

при самоопределении школьники демонстрируют **зависимость от стереотипов и мнений окружающих**

**не** воспринимают выбор карьерной траектории как **актуальную для себя жизненную задачу**

**невысокий уровень мотивации** к выбору и освоению инструментов выбора

**низкая осведомленность** о современном мире профессий и системе ПО или ВО

### 2 этап. Поиск и определение

1. Сбор информации о востребованных профессиях
2. Профессиональные пробы (профессиональные навыки, гибкие навыки)
3. Исследование себя
4. Работа с наставником

### 3 этап. Уточнение выбора

1. Индивидуальные особенности личности, необходимые в профессии
2. Работа с наставником

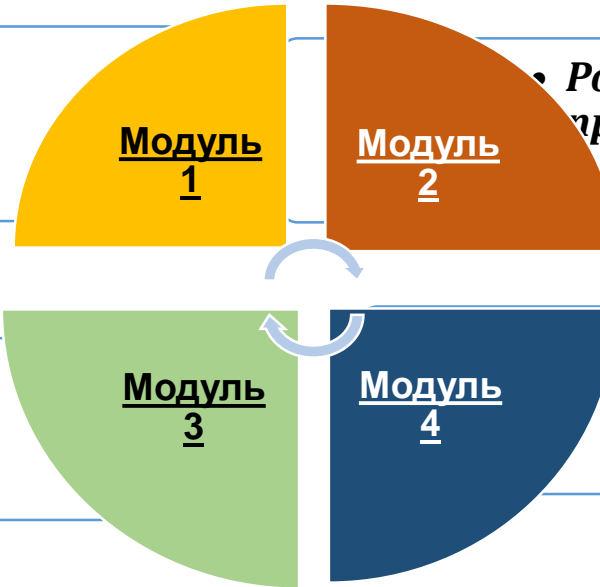


# Модель системы сопровождения профессионального самоопределения детей и молодёжи МАОУ СОШ №34

**Модуль 1. Направлен на** процесс профессионального самоопределения учащихся:

- урочная деятельность
- внеурочный курс «Россия- мои горизонты»
- дополнительное образование
- взаимодействие школы с организациями ВО и ПО (ЮурГГПУ, ГБОУ ПОО "ЗТТиЭ", ГБПОУ "Златоустовский индустриальный колледж им. П.П.Аносова«)

• **Обучающиеся школы 1-11 классов**



• **Родители (законные представители)**

• **Специалисты ОО, педагоги**

• **Социальное партнерство**

**Модуль 2. Направлен на**

- вовлечение родителей в процесс взаимодействия по информированию обучающихся о профессиях, востребованных в городе и регионе
- экскурсии на предприятия города: Экскурсии на предприятия города: ЗМЗ, Стройтехника, ЗлатМАШ, Пожарная часть, Оружейная фабрика, мастерские ЛиК.

**Модуль 3. Направлен на**

- прохождение КПК педагогов по направлению профориентационной деятельности и профминимума
- участие в муниципальных и региональных образовательных событиях по вопросам профессионального самоопределения обучающихся
- трансляцию опыта профориентационной работы в профессиональных педагогических сообществах, родительских собраниях (профессиональный визит «Эффективные практики организационно-педагогического сопровождения самоопределения воспитанников и обучающихся»)

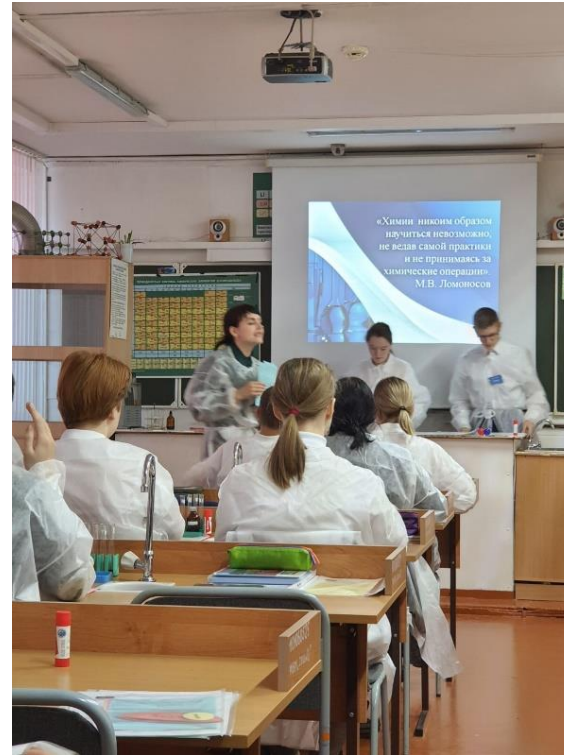
**Модуль 4. Направлен на**

- заключение соглашений о партнерстве в сфере профориентации с предприятиями города, области, ЗМЗ, Стройтехника, ЗлатМАШ, Пожарная часть, Оружейная фабрика, мастерские ЛиК. Ориентирован на результаты совместной деятельности участников в инновационной цепочке «школа – наука – технологии – предприятия»
- Участие в профпробах в рамках реализации программы «Билет в будущее»



# Основной уровень профминимума предполагает нагрузку не менее 60 часов в учебный год

## Урочная деятельность (не менее 9 академических часов)



Уроки общеобразовательного цикла (технология, физика, химия, информатика), включают **элементы значимости учебного предмета для профессиональной деятельности; решение задач, характерных для профессионального самоопределения**



# *Внеурочная деятельность*

## *«Россия – мои горизонты» (34 академических часа)*

**Программа внеурочной деятельности дополнена вариативным компонентом, включающим:**

- профориентационная диагностика (диагностика готовности к профессиональному самоопределению)
- склонностей, личностных особенностей)
- проектная деятельность обучающихся
- моделирующие онлайн пробы
- профориентационное тестирование
- мастер-классы
- коммуникативные деловые игры
- конкурсы профориентационной направленности



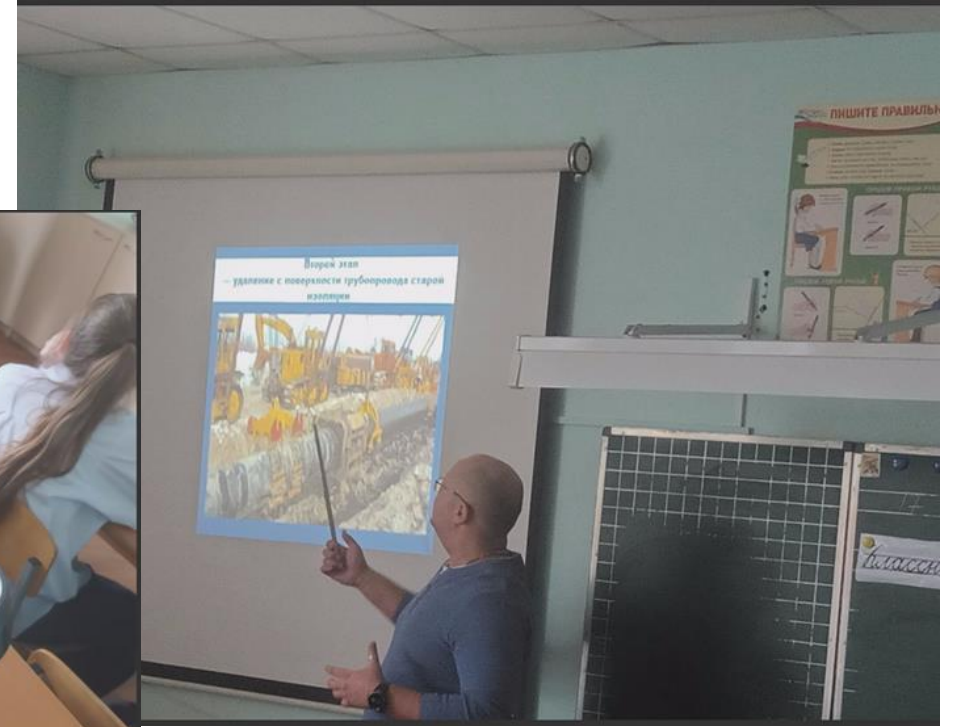
## *Дополнительное образование (не менее 3 академических часов)*

Выбор и посещение пробных занятий в рамках дополнительного образования с учетом склонностей и образовательных потребностей обучающихся

- Мини-футбол (школьная футбольная команда ТЗ4)
- Гравюра (на базе Златоустовского индустриального колледж им.П.П. Аносова).
- ЗД – моделирование (на базе Златоустовского индустриального колледж им.П.П. Аносова)



# Взаимодействие с родителями (законными представителями) (не менее 2 часов)



- проведение тематических родительских собраний
- информационное сопровождение родителей обучающихся
- участие родительского сообщества в профориентационной работе как представителей различных профессий (экскурсии, мастер-классы, беседы, совместные конкурсы)



# Практико-ориентированный модуль (не менее 12 академических часов в учебный год)

- экскурсии в образовательные организации ВО или ПО
- экскурсии на производство
- конкурсы профориентационной направленности
- образовательные выставки
- мастер-классы



ООО «Феррум-С»



# Межрегиональная образовательная выставка «Образование. Абитуриент-2024»





## Ожидаемые результаты

### Ожидаемые результаты для образовательной организации:

1. Созданы условия для проведения системной, квалифицированной и комплексной профориентационной работы благодаря методическому сопровождению педагогических кадров в рамках реализации Единой модели профессиональной ориентации
2. Оптимизирована система межведомственного взаимодействия школы с социальными партнерами в соответствии с потребностями региона
3. Сформирован у обучающихся осознанного подхода к выбору профессии с учётом личностных особенностей и социально-экономических потребностей Челябинской области

### Оценка достижений учеников будет основываться на следующих критериях:

1. **Уровень освоения профильных предметов.** Позволит определить, насколько успешно ученики ассимилировали материал по выбранной ими профильной области
2. **Реализация проектных работ.** Позволит применить полученные знания на практике и доказать их практическую значимость
3. **Сформированность портфолио.** Позволит продемонстрировать уровень освоения профессиональных компетенций
4. **Самооценка.** Позволит проанализировать свои знания, умения и навыки, а также процесс обучения и оценить свои результаты



**Сессия 1. «Эффективные практики управления реализацией проектов формирования единого содержания образования от региона до образовательной организации»**

**Тема: Губернаторский инженерный класс: от модели к результату, обеспечивающему мотивацию обучающихся на получение инженерного образования и профессиональной карьеры в регионе**

Бочкарева Ольга Николаевна, кандидат педагогических наук, доцент, директор МБОУ «Средняя общеобразовательная школа № 125 с углубленным изучением математики» г. Снежинска – победитель конкурсного отбора для открытия губернаторских инженерных классов в 2023/2024 учебном году,  
Челябинская область

**Челябинск  
30 ноября - 1 декабря 2023 года**



**Сессия 1. «Эффективные практики управления реализацией проектов формирования единого содержания образования от региона до образовательной организации»**

**Тема: Школьная команда как инновационный ресурс методического сопровождения профессионального развития педагогов по формированию функциональной грамотности обучающихся**

Сальникова Елена Александровна, директор МКОУ  
«Средняя общеобразовательная школа №1 им. И.В.  
Курчатова» г. Сим Ашинского муниципального района  
– региональной инновационной площадки,  
Челябинская область

**Челябинск**  
**30 ноября - 1 декабря 2023 года**



**Сессия 1. «Эффективные практики управления реализацией проектов формирования единого содержания образования от региона до образовательной организации»**

**Тема: Выход общеобразовательной организации из перечня школ с низкими образовательными результатами как итог управления и практической работы школьной команды**

Акужинов Серык Кинжигалеевич,  
директор МБОУ «Средняя общеобразовательная  
школа № 25 г. Озерска», Челябинская область

**Челябинск  
30 ноября - 1 декабря 2023 года**



**Сессия 1. «Эффективные практики управления реализацией проектов  
формирования единого содержания образования от региона  
до образовательной организации»**

**Тема:**

**ФИО,**  
Должность, звание и иные регалии

**Челябинск**  
**30 ноября - 1 декабря 2023 года**



ГБУ ДПО

ЧИРО



[support@chiro74.ru](mailto:support@chiro74.ru)



8 (351) 217-30-89



<https://chiro74.ru>

<https://conf.chiro74.ru/>



454091, г. Челябинск, ул. Комсомольская, д. 20А  
ул. Блюхера, 91







VIII межрегиональная  
научно-практическая  
**КОНФЕРЕНЦИЯ**  
**ГБУ ДПО ЧИРО**

**Проблемы и перспективы развития систем оценки качества образования. Стратегические сценарии научно-методического сопровождения эффективного управления качеством образования**

**Челябинск**  
**30 ноября - 1 декабря 2023 года**